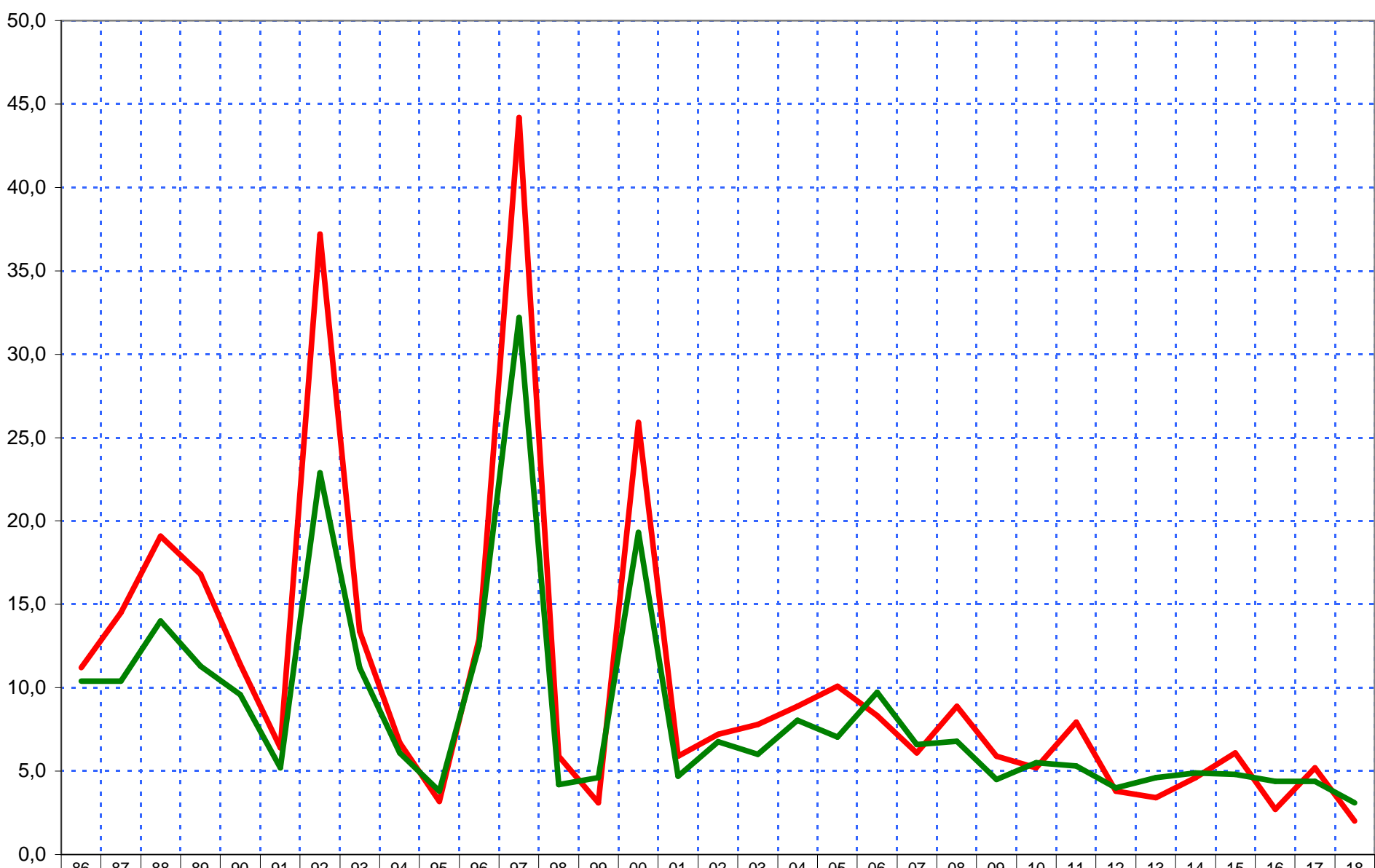


OTRAS MENINGITIS EVOLUCION INCIDENCIA

TASAS POR CIENTO MIL HABITANTES



	86	87	88	89	90	91	92	93	94	95	96	97	98	99	00	01	02	03	04	05	06	07	08	09	10	11	12	13	14	15	16	17	18
— MUNICIPIO DE MURCIA	11,2	14,5	19,1	16,8	11,4	6,4	37,2	13,4	6,7	3,2	12,9	44,2	5,9	3,1	25,9	5,9	7,2	7,8	8,9	10,1	8,3	6,1	8,9	5,9	5,2	7,9	3,8	3,4	4,6	6,1	2,7	5,2	2
— REGION DE MURCIA	10,4	10,4	14,0	11,3	9,6	5,2	22,9	11,2	6,1	3,8	12,5	32,2	4,2	4,6	19,3	4,7	6,8	6,0	8,0	7,0	9,7	6,6	6,8	4,5	5,5	5,3	4,0	4,6	4,9	4,8	4,4	4,4	3,1

AÑOS